



Concilier sport et environnement

Le saviez-vous ?

Les impacts du numérique ! - Pourquoi est-ce important ?

Le numérique n'est pas sans impacts sur l'environnement : émissions de gaz à effet de serre, consommation importante de ressources...



Au-delà de la consommation de matière première pour sa fabrication, le numérique consomme environ 10% de l'électricité mondiale, selon un rapport de l'ADEME (Agence de l'environnement et de la maîtrise de l'énergie).

Cette consommation est amenée à doubler d'ici 2025, l'équivalent de la pollution du trafic automobile mondial !

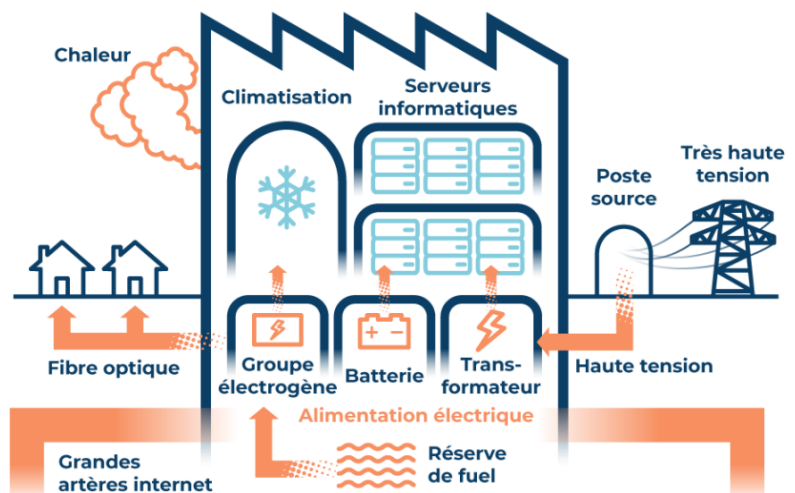
Les composants fonctionnels d'un data center

En 10 ans, l'activité des data centers a augmenté de 550% !

Constat clé :

Malgré la multiplication du nombre de data centers, leur consommation énergétique globale reste maîtrisée.

Le principal problème à venir reste la multiplication des services numériques que les data centers doivent assumer.





BMX QUEVERT

PAYS DE RANCE



Juillet 2021

Mais comment faire?

Le numérique est devenu indispensable que ce soit dans nos usages personnels mais aussi professionnels.

Recycler, allonger la durée de vie de ses équipements, usages responsables...

Il est possible d'adopter des réflexes simples pour limiter l'impact sur l'environnement

Alors que faire pour réduire notre impact ?

- d'appareils connectés

en mutualisant leurs usages : montre connectée = podomètre + GPS + montre

+ durée de vie

passer de 2 à 4 ans d'usage pour une tablette ou un ordinateur améliore de 50% son bilan environnemental[®]



Recycler

apporter votre vieux mobile et vos accessoires inutilisés dans l'une des bornes de recyclage des boutiques Bouygues Telecom



Éteindre

plutôt que de mettre en veille pendant les vacances ou les weekends



Utiliser le Wi-Fi

plutôt que le réseau mobile lorsque c'est possible pour passer vos appels, regarder des vidéos, etc



Wi-Fi, 4G, Bluetooth...

Désactiver les fonctions inutilisées pour économiser la batterie



Alléger vos requêtes web

Enregistrer ses favoris, retirer ses requêtes avant de valider, etc.



Adopter des usages responsables

Stockage local des données, limiter les envois de pièces jointes, réduire la résolution des vidéos en ligne, etc.

Pour en savoir plus, vous pouvez retrouver [ici un guide](#) proposé par l'ADEME (Agence de l'Environnement et de la Maîtrise de l'Energie) qui s'adresse au monde du travail mais pas que, dans lequel les TIC sont devenues un moyen de communication incontournable.